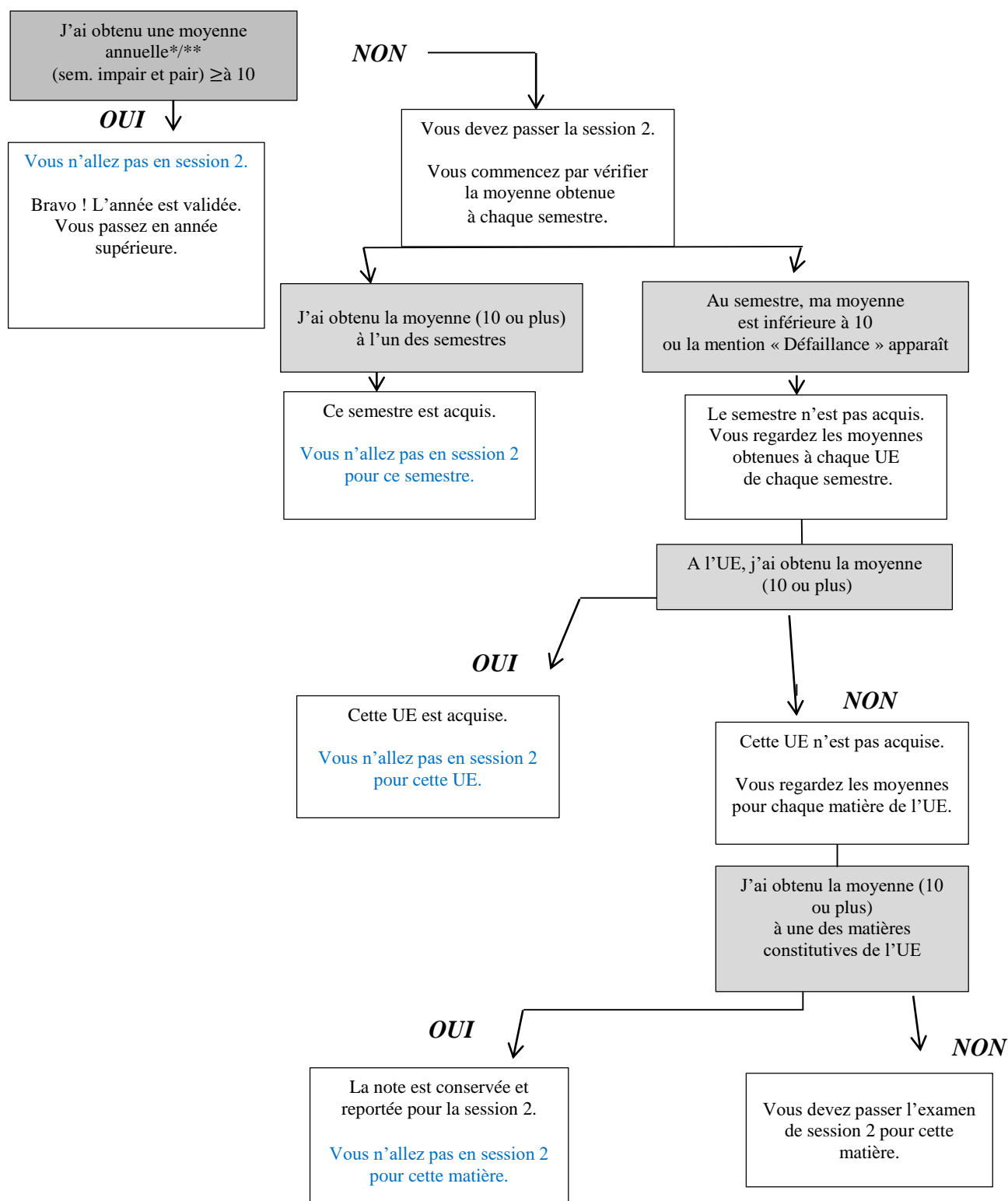


## Schéma 1 : Comprendre les résultats des partiels (Session 1)<sup>1</sup>



### **<sup>1</sup> ATTENTION – Schéma qui ne concerne pas les étudiants du parcours Carrières**

\* Pour les redoublants, peuvent uniquement se compenser les semestres acquis (>10) obtenus précédemment.

\*\* Les étudiants défaillants (mention « Défaillance » sur votre relevé), sans moyenne calculée, doivent aller en session 2. Vous suivez donc la flèche *NON*.

