



Semaine du 15 au 19 juin 2020

Durant cette période de continuité pédagogique et d'enseignement à distance, le SIAME propose cette lettre hebdomadaire afin de vous soutenir dans vos activités pédagogiques dans un contexte contraint.



Pour adresser vos questions trois contacts :

siame-questions@univ-brest.fr

plateforme VIA : support.svi@univ-brest.fr

plateforme Moodle : support.moodle@univ-brest.fr



**Consultez la page COVID 19 sur le site du Siame !
Vous y trouverez tous les tutos et guides utiles
<https://www.univ-brest.fr/siame>**

Afin de préparer la rentrée, le SIAME vous accompagne dans les enseignements que vous pensez mettre en place, que ce soit pour du présentiel et/ou du distanciel.

Vous trouverez dans cette lettre la circulaire de la DGESIP du 11 juin pour préparer la rentrée 2020, ainsi que des liens et conseils spécifiques, si vous souhaitez par exemple commencer une démarche hybride.

Les formations et rendez-vous du Siame

Les prochaines formations du SIAME proposées à distance pendant la période COVID :

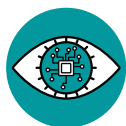
"Rédiger un plan de cours/syllabus" :

☞ mardi 23 juin : 9h30 - 10h30

"BigBlueButton : préparer et animer une classe virtuelle avec BBB" :

☞ jeudi 25 juin : 14h00 - 16h00

Sur inscription : <http://ent.univ-brest.fr/formations-siame/>



A LIRE, A VOIR

Offres de service de la DGESIP pour la rentrée 2020

https://services.dgesip.fr/T712/S840/rentree_2020

- Circulaire : **préparation de la rentrée universitaire 2020**
- Lancement de l'**appel à projets** sur l'hybridation des formations d'enseignement supérieur

Vidéos

Revoir les webinaires de l'association ANSTIA

"L'hybride au service de la continuité pédagogique : trouver le bon équilibre entre synchrone et asynchrone" désormais aussi en ligne

<https://anstia.ubicast.tv/permalink/v125f51e3c591d5gds5w5/iframe/>

"Comment on fait 20% in 80% out?"

<https://anstia.ubicast.tv/permalink/v125f52215c4a0tf9jk3/iframe/#start=18>

Documents

L'écho pédagogique #9 du Service Universitaire d'Ingénierie et d'Innovation Pédagogique de l'Université de Lorraine ; Réformes en cours ressources enjeux...

<http://sup.univ-lorraine.fr/files/2020/06/LEcho-P%C3%A9dagogique-9-2.pdf>

Organiser mon cours à distance Université de Louvain

<https://view.genial.ly/5e6f03814b44a00fb7962c56/presentation-defi-distance/>



ÉVÈNEMENTS

Mardi 16 juin 2020 à 11:00

Webinaire - organisé par le réseau ANSTIA

Quels formats pédagogiques pour la rentrée 2020 ?

<https://www.anstia.fr/billetterie/choix/137387-y-webinaire-presentiel-hybride-ou-distanciel-quels-formats-pour-la-rentree-2020>



Les tutos et ressources utiles

Retrouvez tous les tutos et fiches du SIAME sous un onglet spécifique :

- Définir mes objectifs pédagogiques dans la page Approche Programme (Cliquez ici !)
- Mettre en place une classe inversée (Cliquez ici !)

<https://www.univ-brest.fr/siame>