



Lettre du SIAME n°44

Les journées d'études AVENIR(s) en bref, retour sur deux jours inspirants



Journées d'étude à l'UBO : " **IA, APC, Portfolio : repenser l'évaluation dans l'enseignement supérieur** ".

Retour sur l'événement : Conférences et témoignages sur **l'évaluation à l'ère de l'IA** – étudiantes, étudiants, enseignantes et enseignants ont partagé leurs expériences sur les nouvelles pratiques évaluatives.

Ce qui a été exploré en ateliers : Comment l'IA générative peut-elle enrichir la création d'activités, l'accompagnement réflexif et les outils d'évaluation en **Approche Par Compétences (APC)** ? Un focus sur les leviers pour des apprentissages et évaluations de qualité.

Présentation d'outils numériques en lien avec l'APC dont le portfolio numérique "**CoFolio**" développé dans le cadre du Programme AVENIR(s) (disponible 2026).

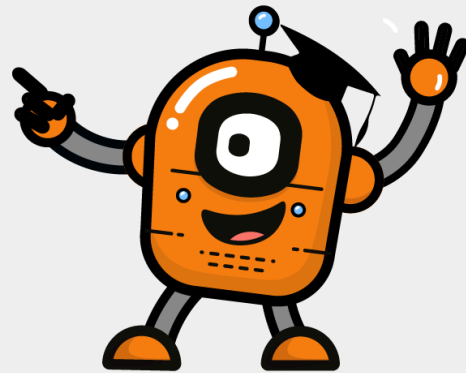
[VOIR LA VIDÉO](#)

Découvrez la nouvelle plateforme de formation du SIAME

En janvier, le SIAME dévoile sa nouvelle plateforme de formation, conçue pour **simplifier l'accès aux formations pédagogiques**. Accessible à tous les établissements d'enseignement supérieur de Bretagne, elle repose sur **Moodle**, un outil déjà familier à la communauté enseignante.

Ses atouts :

- Un design moderne et intuitif ;
- Une gestion centralisée des inscriptions, avec listes d'attente, notifications et export des données ;
- Un catalogue de formations organisé en 8 catégories ;
- Des échanges facilités avec les formatrices et formateurs.



Découvrez-la en avant-première et inscrivez-vous dès aujourd'hui aux premières formations disponibles !

[LIRE LA SUITE](#)

Accès au catalogue des formations

Les pratiques pédagogiques des composantes : coup de projecteur sur l'IUEM

C'est la reprise des webinaires des référents SIAME ! Le premier sera dédié à un retour d'expérience des **PIM**, ou **Projets Interdisciplinaires Mutualisés**, à l'IUEM. Ce sont des projets qui réunissent des étudiantes et étudiants de masters ou d'écoles d'ingénieurs de l'ensemble du périmètre **ISblue** autour de thèmes transversaux, chaque année pendant une semaine intensive en janvier et en juin. Ils permettent de **développer leurs compétences transversales et/ou de se préparer au monde socio-professionnel**. Ce cadre d'apprentissage et d'expérimentation en format micro-projets est un espace de rencontres et d'échanges pour toute cette communauté étudiante, qui doit aussi leur permettre de **favoriser leur interconnaissance et leur mise en réseau**.

Les personnes intervenantes seront Paula Jacques, Ingénieure pédagogique à l'IUEM, ainsi que Guillaume Roulet, Enseignant-chercheur en physique et co-référent SIAME pour l'IUEM.

⚠ Rdv le mercredi 14 janvier, de 12h30 à 13h30, lien de visio : <https://meet.google.com/uaq-gwbr-mpf>

Pour en savoir plus :

Accès à des exemples de PIM



Trucs et astuces

Explorez sur **UBOTV** les contenus en lien avec les Journées d'études **AVENIR(s) ESR 2025**

Envie de (re)découvrir les temps forts des Journées d'études « **IA, APC, Portfolio : repenser l'évaluation dans l'enseignement supérieur** » ?

Les vidéos sont désormais disponibles sur [UBOTV](#) !

Conférences, tables rondes et interventions d'expertes et experts : vous y retrouverez l'essentiel des échanges autour des pratiques d'évaluation, de l'IA, de l'approche par compétences et des portfolios, pour prolonger la réflexion ou revoir ce que vous avez manqué.

A noter 🖋️ : de nouveaux contenus pédagogiques sont ajoutés régulièrement sur cette chaîne tout au long de l'année.



OU TROUVER LES VIDÉOS ?

Sur **UBOTV**, ouvrez le menu (☰), cliquez sur Chaînes, puis sélectionnez :
Votre chaîne d'information sur la pédagogie proposée par le **SIAME**

Les formations à ne pas manquer !

15/01

"Cultiver une attitude positive pour enseigner"
13h30-15h30

[VOIR](#)

21/01

"Accompagner les éco-émotions des étudiants"
13h30-16h30

[VOIR](#)

27/01

"Pourquoi enseigner les transitions ?"
9h-12h

[VOIR](#)

13/03

"Parlez-moins pour dire plus" présentiel

[VOIR](#)