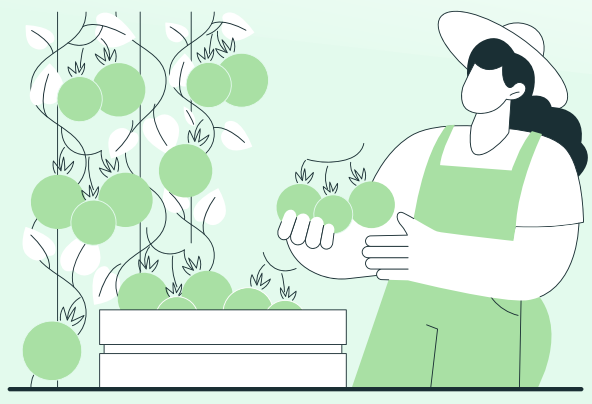
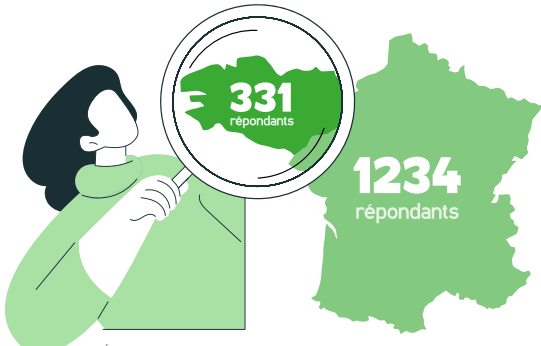


La confiance envers l'alimentation durable



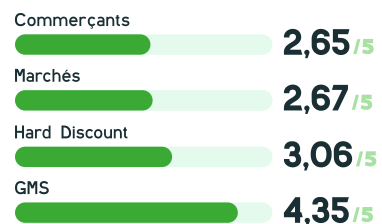
1. Présentation de l'échantillon



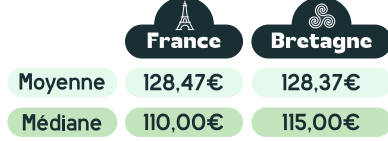
Echantillon représentatif de la population de la France Métropolitaine et de la région Bretagne



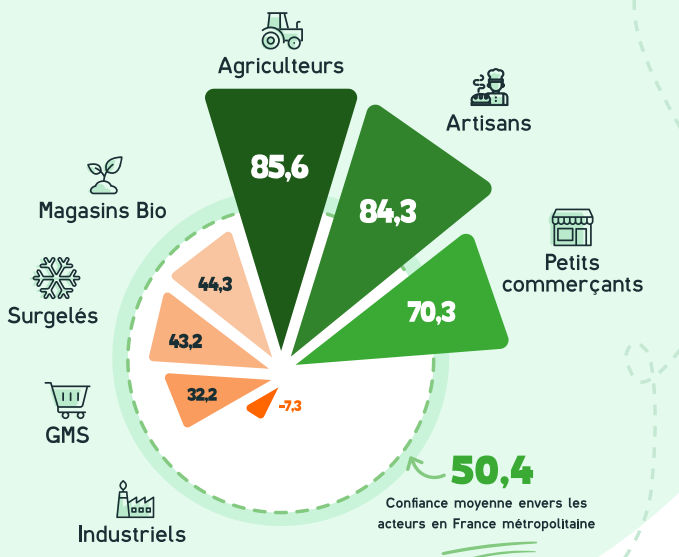
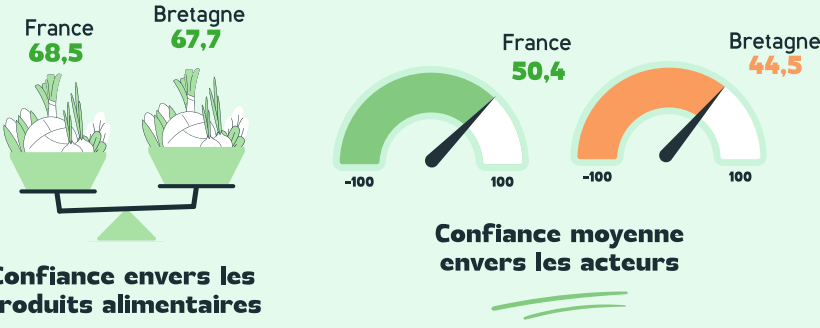
Fréquentation des lieux de vente :



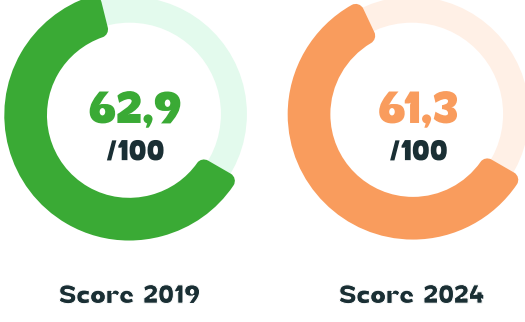
Montant des courses :



2. Indices de confiance des consommateurs envers les acteurs de l'alimentation

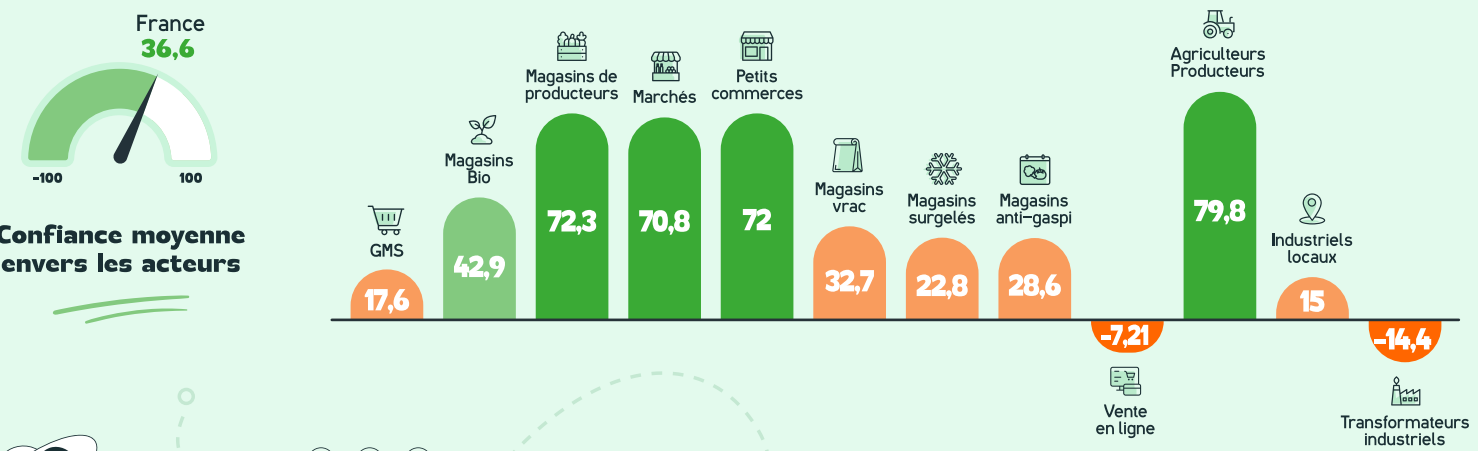


3. Evolution des pratiques alimentaires des Français entre 2019 et 2024



- Des baisses significatives :
- Achats en vrac, à la coupe
 - Achats de produits bio (fruits et légumes, viande et produits d'épicerie)
 - Choix de produits limitant les emballages
- 1 pratique augmente :
- Privilégier les fruits et légumes locaux

4. Indices de confiance des consommateurs envers les acteurs de l'alimentation durable



5. Critères de confiance envers les produits alimentaires durables

6. Typologie des pratiques alimentaires durables

- Lieu de vente**

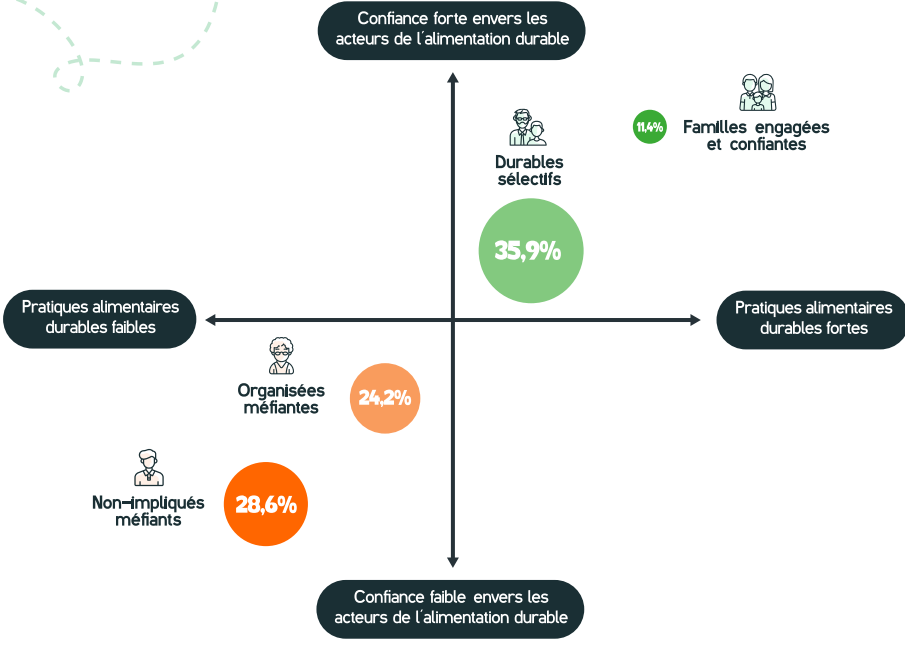
 - Circuits courts
 - Petits commerces
 - Magasins bio

Produit

 - ingrédients naturels, de saison, peu transformés
 - Marque locale / régionale, Française
 - Labels qualité, bio, responsable, nutriscore

Lieu de production

 - Produit dans ma région
 - Produit en France



Les mécènes et partenaires du Baromètre :



Flashez pour plus d'informations !